



قطاع المعامل بالكلية 4

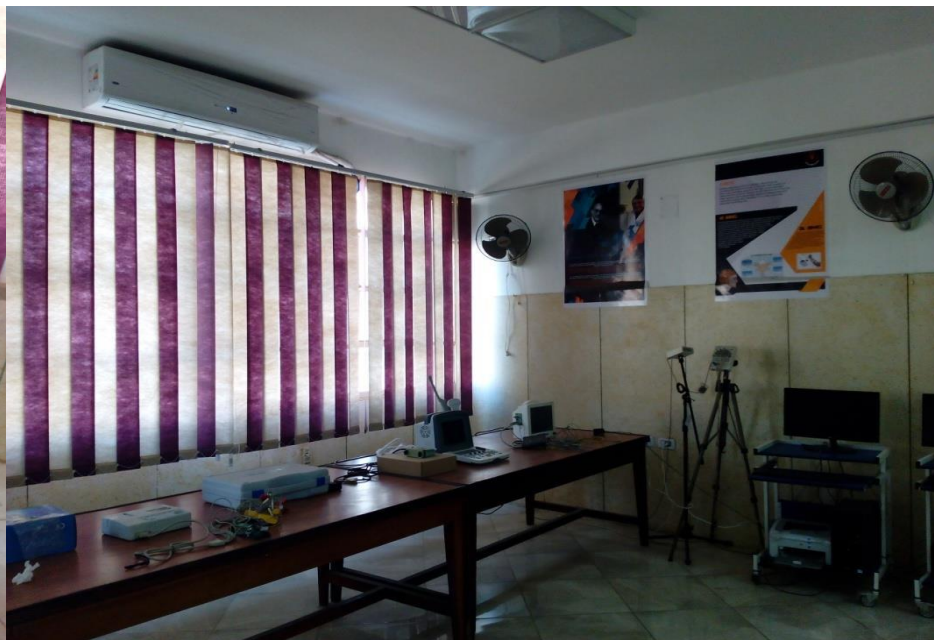
معامل قسم الرياضيات والفيزياء
الهندسية والبرامج النوعية

معامل البرامج النوعية ومعمل الرياضيات والفيزياء الهندسية

- معمل الهندسة الطبية.
- معمل الميكاترونكس.
- معمل الكيمياء الهندسية.
- معمل ضبط جودة وبحوث المياه.
- معمل الفيزياء الهندسية.
- معمل القياسات البيئية.

الهندسة الطبية

المساحة	٢٠١٠م.
التجهيزات	المكان جديد بمبنى البرامج النوعية وأيضاً تم تطوير معمل الهندسة الطبية الموجود بالكلية وتابع لقسم هندسة الالكترونيات والاتصالات.
الأجهزة	تم إضافة أجهزة جديدة عام ٢٠١٧.
الأنشطة	يقدم المعمل خدمة طلابية لطلاب البرامج الخاصة.
مصادر الدخل	ميزانية الكلية .
ملاحظات:	يحتاج لتزويد عدد القائمين على العمل بهمن مهندسي معمل وفنيين.



معمل الميكاترونكس

المساحة	٢٠٢٧م
التجهيزات	تم نقل المعمل بمكان جديد بمبنى المعامل الشرقية وبعد الانتهاء من التطوير للمعمل من حيث البنية التحتية.
الأجهزة	تم شراء أجهزة متطورة بحوالي ٢ مليون جنيه.
الأنشطة	يقدم المعمل نشاط خدمي وطلابي وبحثي .
مصادر الدخل	ميزانية الكلية.
نقاط مضيئة	تم الاهتمام بالمعمل من قبل إدارة الكلية ونقله لمكان اوسع وجديد.
ملاحظات	المعمل يحتاج ل خطة تشغيل عاجلة من قبل القسم.





معمل الكيمياء الهندسية

المساحة	١٢٦ لكل معمل
التجهيزات	تم إنشاء المعامل هذه لطلاب الفرقة الاعدادي هندسة وأيضاً طلاب شعبة الهندسة الكيميائية مكان معمل الكيمياء القديم.
الأجهزة	جاري شراؤها.
الأنشطة	طلابي و بحثي
نقاط مضيئة	معمل ضبط جودة المياه من المعامل المتقدمة للتأهل للاعتماد.

معمل ضبط جودة وبحوث المياه

المساحة	١٢٦ م ^٢
التجهيزات	تم إنشاء المعامل هذه لطلاب الفرقة الاعدادي هندسة وأيضاً طلاب شعبة الهندسة الكيميائية ولزوم العملية البحثية الخاصة بالمياه لشرب والصرف بانواعه.
الأجهزة	جاري شراؤها.
الأنشطة	طلابي و بحثي
نقاط مضيئة	معمل ضبط جودة المياه من المعامل المتقدمة للتأهل للاعتماد.

معمل الفيزياء الهندسية

- المساحة ١٢٧ م^٢.
- تم نقله مكان معمل اللغات السمعية وتجديد البنية التحتية ومعالجة فواصل الحوائط والأرضيات. وإضافة التجارب المعملية المقرر تدريسها للطلاب.
- المعمل يخدم طلاب إعدادي هندسة وطلاب البرامج النوعية وخاص بشعبة الهندسة الكيميائية.
- النشاط : طلابي وبحثي.



معمل القياسات البيئية

- النشاط خدمي ويتبع مركز الخدمات الفنية والمعملية.

