



## قطاع المعامل بالكلية ٢

الأقسام الميكانيكية

# هندسة ميكانيكا قوى

معامل الهندسة الحرارية والطاقة	١
معامل انتقال الحرارة وتطبيقاتها	٢
معامل ميكانيكا الموائع	٣
معامل ديناميكا الغازات	٤
معامل الآلات الهيدروليكية	٥
معامل Fabrication Lab.	٦

ملاحظات	مصادر الدخل	الأنشطة	الأجهزة	التجهيزات	المساحة	المعامل
	ميزانية الكلية	طلابي وبحثي	الأجهزة المتاحة حاليا هي منحة اليونسكو ومنحة أمريكية. المعمل يحتاج إلى إحلال وتجديد	تم عمل دراسة حالة ومدرج في خطة المقاوله السنوية للعام الجديد	٦٥٨ على دورين الأرضي والثاني	معامل الهندسة الحرارية والطاقة معمل الاحتراق معمل الطاقة معمل الوقود معمل البخار
	ميزانية الكلية	طلابي وبحثي	وقد تم توريد جهاز انتقال الحرارة عام ٢٠١٦، وتغيير ما يلزم.	تم تطوير البنية التحتية والانتهاه منها عام ٢٠١٩	٢٩٩.٢	معامل انتقال الحرارة وتطبيقاتها معمل التبريد والتكييف معمل انتقال الحرارة معمل القياسات
	ميزانية الكلية	طلابي وبحثي	وتم توريد أجهزة جديدة للمعمل بقيمة ٦٣٨٠٠٠ جنية .	تم طلاؤه وتم إعادة تنظيم المعمل على حسب متطلبات العمل.	١٢٦	معمل ميكانيكا الموائع
	ميزانية الكلية	طلابي وبحثي	جاري شراء أجهزة معملية جديدة	قيد التطوير	١٢٦	معمل ديناميكا الغازات
من التسع معامل المتقدمة للتأهل للاعتماد	ميزانية الكلية	بحثي وخدمي	تم تركيب الماكينات والتربينات المطلوبة واستكمال باقي الأجهزة	تم نقله وتغيير البنية التحتية بأكملها	٢٥٤	معمل الآلات الهيدروليكية
المعمل جديد.	ميزانية الكلية	طلابي وخدمي	تم شراء الأجهزة والمعدات اللازمة للدور الذي يؤديه	تم تجهيزه وتحديثه	١٥٠	معمل Fab. Lab.









# معامل هندسة الانتاج والتصميم الميكانيكي

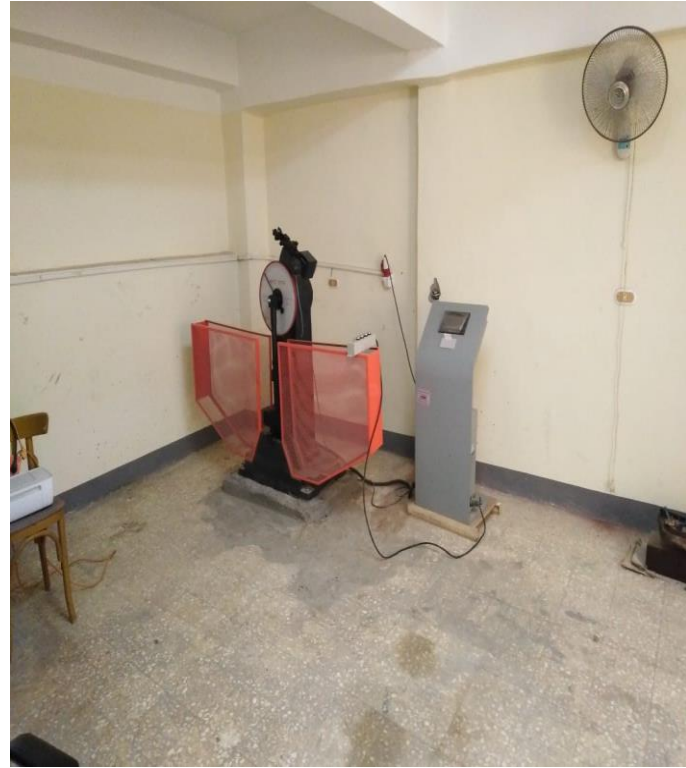
١	الفترات
٢	القياسات الدقيقة والمعايرة.
٣	ديناميكا المنظومات والاهتزازات الميكانيكية.
٤	الماكينات المبرمجة بالحاسب.
٥	الكسور وتحليل الاجهادات.
٦	التشغيل الغير تقليدي
٧	الاختبارات الميكانيكية
٨	معمل تصميم واختبار التروس.



المعامل	المساحة	التجهيزات	الأجهزة	الأنشطة	مصادر الدخل	ملاحظات
الفلزات	١٢٦	جاري تطويره	أجهزة منحة من اليونسكو وتم شراء أجهزة لقياس الصلادة وميكروسكوب للكشف عن المعادن عام ٢٠٠٥.	نشاط بحثي ومشاريع تخرج	ميزانية الكلية	جاري عمل خطة تشغيل
القياسات الدقيقة والمعايرة	١٢٦	تم تطويره من حيث البنية التحتية وجاري تغيير ما يلزم للتأهل للاعتماد.	تم توريد أجهزة قياس جديدة بحوالي ٤٦٠٠٠٠ جنيه مثل جهاز قياس الاستدارة عام ٢٠١٧.	نشاط طلابي وبحثي وجاري إعداده للنشاط الخدمي	ميزانية الكلية	من المعامل المتقدمة للتأهل للاعتماد
الاهتزازات الميكانيكية وديناميكا المنظومات	١٢٦	جاري تطويره	الأجهزة المتاحة فيه منحة اليونسكو ١٩٦٦ و منحة أمريكية ١٩٨٣.	ليس له نشاط واضح	الكلية	جاري عمل خطة تشغيل
الماكينات المبرمجة بالحاسب	٣٥٠	تم تطويره تم إحلال وتجديد المبنى في عام ٢٠١٢ / ٢٠١٣.	إصلاح عدد ٢ مخرطة مبرمجة بالحاسب. يوجد به ماكينات CNC بالإضافة للماكينة الجديدة بورشة الماكينات.	طلابي وبحثي ومشاريع	ميزانية الكلية	
الكسور وتحليل الاجهادات	٢٥	تم تجهيزه	مشاريع بحثية	مشاريع طلابية	ميزانية الكلية	
التشغيل الغير تقليدي	٢٥	تم تطويره وتحديثه	تم تزويده بماكينة قطع بالسلك بحوالي ٤٨٩٠٠٠ جنيه. CNC Wire cut machine 2axis digital readout, z axis motor drive up & down.	ليس له نشاط حاليا وجاري نقله	ميزانية الكلية	
اختبار وتصميم التروس	٢٠	لم يطرأ عليه تغيير منذ إنشاؤه	تم تزويده بجهاز Multi Component Dynamometer	مسابقات ومشاريع طلبية	ميزانية الكلية	
الاختبارات الميكانيكية	٢٠	لم يطرأ عليه تغيير منذ إنشاؤه	• تم نقله لغرفة بالممر جانب ورشة التكييفات • شراء جهاز جديد لقياس معامل الاحتكاك ومعدل التآكل الخاص بالأجزاء الميكانيكية وقيمه ٣٥٠.٠٠ جنيه.	ليس له نشاط حاليا وجاري نقله	ميزانية الكلية	من المعامل المتقدمة للتأهل للاعتماد









# معامل هندسة الغزل والنسيج

١	الفحص الميكروسكوبي.
٢	مراقبة جودة الغزل ( اختبارات الخيوط).
٣	كيمياء المنسوجات.
٤	اختبارات الأقمشة.
٥	الملابس الجاهزة والتريكو.
٦	حاسب آلي نسيج.

ملاحظات	مصادر الدخل	الأنشطة	الأجهزة	التجهيزات	المساحة	المعامل
	ميزانية الكلية	طلابي وبحثي	عدد ٢ مشروع ترابط مصري/أمريكي. عدد ٤ مشاريع بحثية ممولة من جامعة المنصورة.	جاري تطويره وتحديثه	126	الفحص الميكروسكوبي
	ميزانية الكلية	بحثي فقط	تم تزويد المعمل بأجهزة حديثة من مشروع CIQAP2012	تم تجهيزه	١١٠	مراقبة جودة الغزل (اختبارات الخيوط)
	ميزانية الكلية	طلابي وبحثي	جاري شراء أجهزة حديثة	جاري تجهيزه	١٢٠	كيمياء المنسوجات
السعي نحو جعله كوحدة إنتاجية	ميزانية الكلية	طلابي وبحثي	تم تحديث الأجهزة الموجودة بالمعملان وجزء منهم منح مهدها من شركات المجتمع المدني	تم تحديثه من طلاء وأرضيات وخلافه ٢٠١٤/٢٠١٥ وجاري حاليا إنشاء وحدة تطريز تخدم الجامعة بأكملها وجاري عمل بروتوكول تعاون مع شركة من المجتمع الخارجي	١٥٠	اختبارات الأقمشة
	ميزانية الكلية	طلابي وبحثي			١٥٠	الملابس الجاهزة والتريكو
	ميزانية الكلية	طلابي	تحتاج لتطوير	تم نقله لمعمل مراقبة جودة الغزل	٢٠	حاسب آلي نسيج





